

Об организации мероприятий, связанных с обеспечением подключения (технологического присоединения) газоиспользующего оборудования и объектов капитального строительства к сетям газораспределения.

АО «Газпром газораспределение Оренбург»
Глазунов В.В.

Особенности выбора газоиспользующего оборудования для подключения домовладений к сетям газораспределения на территории СНТ

Памятка: «Ответы на часто задаваемые вопросы о газификации жилых домов»

Выбор помещения для установки газоиспользующего оборудования

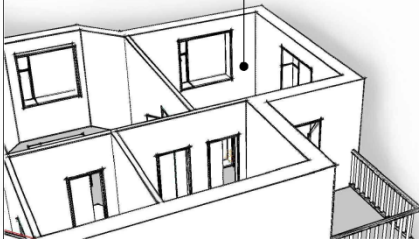
Бытовое газоиспользующее оборудование устанавливают:

- в помещениях кухонь и кухонных зонах кухонь-столовых;
- в теплогенераторных (отдельных нежилых помещениях для размещения газового теплогенератора);
- допускается размещать газоиспользующее оборудование в цокольных и подвальных этажах домов жилых многоквартирных и блокированных.



Не допускается установка бытового газоиспользующего оборудования:

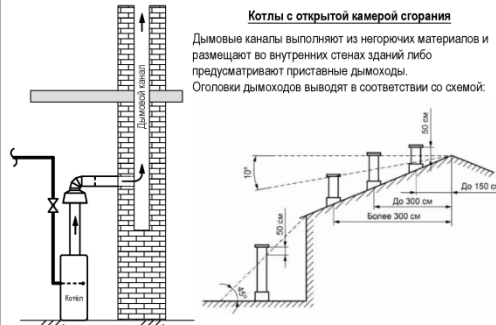
- в **кухне-нише** (совмещенной с жилым помещением), **ванной комнате, уборной** (или **совмещенном санузле**);
- в помещениях и местах, где возможно воздействие агрессивных веществ и горячих продуктов сгорания (в том числе **в гараже**).



Организация дымоудаления

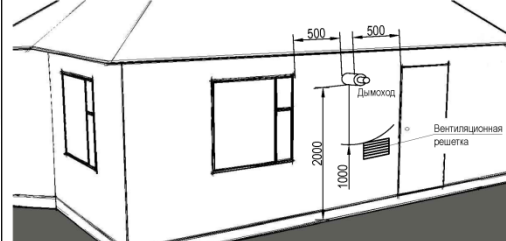
Котлы с открытой камерой сгорания

Дымовые каналы выполняются из негорючих материалов и размещают во внутренних стенах зданий либо предусматривают приставные дымоходы. оголовки дымоходов выводят в соответствии со схемой:



Котлы с закрытой камерой сгорания

Отверстия дымовых каналов на фасаде многоквартирного или блокированного жилого дома при отводе продуктов сгорания через наружную стену следует размещать в соответствии с инструкцией предприятия-изготовителя, но не менее чем на расстояниях, указанных на рисунке:



При размещении отверстия над верхней гранью окон, дверей - не менее 0,5м от их верхней грани, при размещении под окнами - не менее 1,0м

Особенности выбора газоиспользующего оборудования для подключения домовладений к сетям газораспределения на территории СНТ

Памятка: «Ответы на часто задаваемые вопросы о газификации жилых домов»

Требования к помещениям для установки газоиспользующего оборудования

Высота помещения - не менее 2,5 м. Для установки газовых плит в существующих домах - не менее 2,2 м



В помещении с газоиспользующим оборудованием должен быть оконный проем с площадью стекла из расчета не менее 0,03м² на 1м³ объема помещения, но не менее 0,8 м² (к примеру 0,8м x 1,0м)

Внутренний объем помещения должен быть:

для кухни

- 8 м³ - для газовой плиты с двумя горелками;
- 12 м³ - для газовой плиты с тремя горелками;
- 15 м³ - для газовой плиты с четырьмя горелками;

- при установке совместно с газовой плитой проточного водонагревателя или отопительного котла объем кухни должен быть на 6 м³ больше вышеуказанного

для теплогенераторной - 15 м³

Дверь из помещения, где установлено газоиспользующее оборудование, должна открываться наружу. Для притока воздуха в нижней части двери предусматривают зазор между полом и дверью.

Воздухообмен в помещении

Вентиляция помещений, предназначенных для установки бытового газоиспользующего оборудования, должна быть естественной, независимо от способа дымоудаления.

Для удаления воздуха предусматривают **вытяжные** вентиляционные каналы, расположенные в верхней части помещения с установленным оборудованием



Источником **приточной** вентиляции в жилых домах являются открытые оконные проемы (форточки), неплотности в дверных и оконных проемах, специальные устройства (приточные клапаны).

Размещение газоиспользующего оборудования

Длину газовых шлангов рекомендуется принимать не более 1,5 м

Расстояние от газопровода до дымохода (при открытой прокладке) должно быть не менее 200 мм.

Счетчик газа устанавливается на высоте 1,6 м от уровня пола и на расстоянии не менее 0,8 м по радиусу от газовой плиты или котла с открытой камерой сгорания (0,25 м от котла с закрытой камерой сгорания).

Запрещается размещать настенные теплогенераторы над плитой и над кухонной мойкой.

Минимальное расстояние от выключателей, розеток до газопроводов должно быть не менее 0,5 м.

При параллельной прокладке от кабеля до газопровода - не менее 400 мм, при пересечении - не менее 100 мм.



Внутренние газопроводы прокладывают на расстоянии: - не менее 150 мм по горизонтали и 100 мм по вертикали от трубопроводов систем отопления, водопровода, канализации

Наружные газопроводы

Пример установки регулятора давления на стене жилого дома

Запорную арматуру (краны) на газопроводах, проложенных по стенам зданий устанавливают на расстоянии (в радиусе) от дверных и открывающихся оконных проемов не менее:

- 0,5 м для газопроводов низкого давления;
- 1,0 м для газопроводов среднего давления.

Наземные стальные газопроводы рекомендуется окрашивать в желтый цвет. Допускается окрашивать газопроводы, проложенные по фасадам жилых зданий в соответствии с их архитектурным обликом.



Прокладку газопровода, как правило, осуществляют на глубине 1,0 - 1,2 м.

Наружная (вне здания) установка счетчика газа предусматривается под навесом, в шкафах, обеспечивающих защиту счетчика от внешних воздействий и вмешательства посторонних лиц.

Особенности выбора газоиспользующего оборудования для подключения домовладений к сетям газораспределения на территории СНТ

<https://oblgaz56.ru>

Раздел: Услуги / Газификация «под ключ»

Услуги

- Газификация «под ключ»
- Установка счетчиков
- Ремонт и замена газового оборудования
- Техническое обслуживание газового оборудования
- Проектные работы
- Проверка счетчиков и средств измерений
- Статус заявки о подключении
- Проверка статуса заявки
- Статус договора на ТО ВДГО/ВКГО

Подать заявку на социальную газификацию (догазификацию)

Если у Вас другой вопрос по социальной газификации (догазификации) – получить консультацию специалиста Вы можете по телефону +7 (3532)34-16-16 или по телефону Клиентского центра филиала АО «Газпром газораспределение Оренбург». Контактная информация находится в разделе Филиалы.

Памятка: «Ответы на часто задаваемые вопросы о газификации жилых домов»

Выбор оборудования для установки присоединяемого оборудования	Объемный допуск газа	Требования к присоединению газового оборудования	Разделение газопотребляющего оборудования
<p>Важно! Газовое оборудование должно быть:</p> <ul style="list-style-type: none"> • сертифицировано, продукция должна соответствовать требованиям ГОСТ Р 5513-2008 • иметь маркировку «Допущено к установке на территории населенных пунктов» • иметь маркировку «Допущено к установке на территории населенных пунктов» • иметь маркировку «Допущено к установке на территории населенных пунктов» • иметь маркировку «Допущено к установке на территории населенных пунктов» • иметь маркировку «Допущено к установке на территории населенных пунктов» 	<p>Объемный допуск газа – это количество газа, которое может быть использовано в течение часа при нормальном давлении и температуре окружающей среды.</p> <p>Объемный допуск газа должен быть не менее, чем объем газа, который потребляет газовое оборудование, которое будет установлено в помещении.</p>	<p>Требования к присоединению газового оборудования:</p> <ul style="list-style-type: none"> • Газовое оборудование должно быть присоединено к газопроводу с помощью газорезки. • Газовое оборудование должно быть присоединено к газопроводу с помощью газорезки. • Газовое оборудование должно быть присоединено к газопроводу с помощью газорезки. • Газовое оборудование должно быть присоединено к газопроводу с помощью газорезки. • Газовое оборудование должно быть присоединено к газопроводу с помощью газорезки. 	<p>Разделение газопотребляющего оборудования:</p> <ul style="list-style-type: none"> • Газопотребляющее оборудование должно быть разделено от газопровода с помощью запорного устройства. • Газопотребляющее оборудование должно быть разделено от газопровода с помощью запорного устройства. • Газопотребляющее оборудование должно быть разделено от газопровода с помощью запорного устройства. • Газопотребляющее оборудование должно быть разделено от газопровода с помощью запорного устройства.

Газификация «под ключ» от 1 месяца (подключение к сетям газораспределения)

В рамках догазификации домовладений, расположенных на территории СНТ, плата за подключение составляет:

Критерий платы	Условия по определению платы	Размер платы
От границы территории СНТ до границ земельного участка Заявителя	Свидетельство на право собственности: - земельного участка; - ОКСа.	Без взимания платы
От границы территории СНТ до границ земельного участка Заявителя	Право собственности отсутствует	- 32 918,33 рублей на период 2024 года (приказ Департамента Оренбургской области по ценам и регулированию тарифов № 78-г/п от 09.11.2023); - 34 827,59 рублей на период 2025 года (приказ № 85-г/п от 07.11.2024).
Внутри границ земельного участка Заявителя СНТ	Для Заявителей, не попадающих под социальную поддержку	Рассчитывается по установленным Департаментом стандартизированным тарифным ставкам, определяющих величину платы за технологическое присоединение газоиспользующего оборудования внутри границ земельного участка (Приказ № 217-г от 21.12.2023) и в среднем составляет 50 тыс. рублей (при строительстве сети газопотребления 10 метров).
Внутри границ земельного участка Заявителя СНТ	Условия ПП Оренбургской области от 20.02.2023 №172-пп «О дополнительной мере социальной поддержки граждан, связанной с догазификацией жилых домов»	Предоставление субсидий на строительство сетей газопотребления и приобретение газоиспользующего оборудования в размере до 100,00 тыс. рублей.

*Ссылка на приказы Департамента https://oblgaz56.ru/raskrytie-informatsii/tech_connect/tarif_stavki/



Единый оператор газификации РФ

Обратная связь

8 800 101 00 04

Телефоны по регионам

Главная

Проверить адрес

Калькулятор

Подключение газа

Услуги

Региональные льготы

Вопросы

Контакты

Инструкции

Вход

Регистрация

<https://connectgas.ru>

Рассчитайте ориентировочную стоимость подключения к газу

Узнайте об особенностях подключения в [разделе FAQ](#)

1 Регион, где хотите произвести подключение газа

Выберите регион *

Оренбургская область

2 Программа, по которой хотите произвести подключение

Программа подключения *

Социальная газификация

в соответствии с Постановлением Правительства РФ от 13 сентября 2021г. № 1547

Бесплатно до границы участка

Спасибо за внимание!